



# Hebe-Schiebe-Elemente

Für ein neues Raumgefühl.



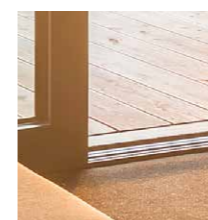
«Moderne Bauten haben oft grosse Fensterflächen. Ideal für hochwertige Hebe-Schiebe-Elemente von Fenlife.»

## Mehr Licht, Raum und Weite.

Im Vergleich zu klassischen Flügeltüren ermöglichen Hebe-Schiebe-Elemente sehr grosse Durchgangsöffnungen und durchfluten den Raum mit viel Licht. In modernen Häusern sind sie längst zum unverzichtbaren Bestandteil grossflächiger Verglasungen geworden. Dank ihrer Konstruktion fügen sich Hebe-Schiebe-Elemente von Fenlife perfekt in die Architektur ein und überzeugen mit einer Reihe handfester Vorteile. So sind sie nicht nur äusserst robust und sicher, sondern bieten auch einen optimalen Witterungsschutz und lassen sich einfach bedienen.

## Fenlife Hebe-Schiebe-Elemente.

### Höchster Wohnkomfort



Fenlife Schiebetüren schaffen ein neues Raumgefühl und einen fließenden Übergang von drinnen nach draussen. Der fast schwellenlose Boden-

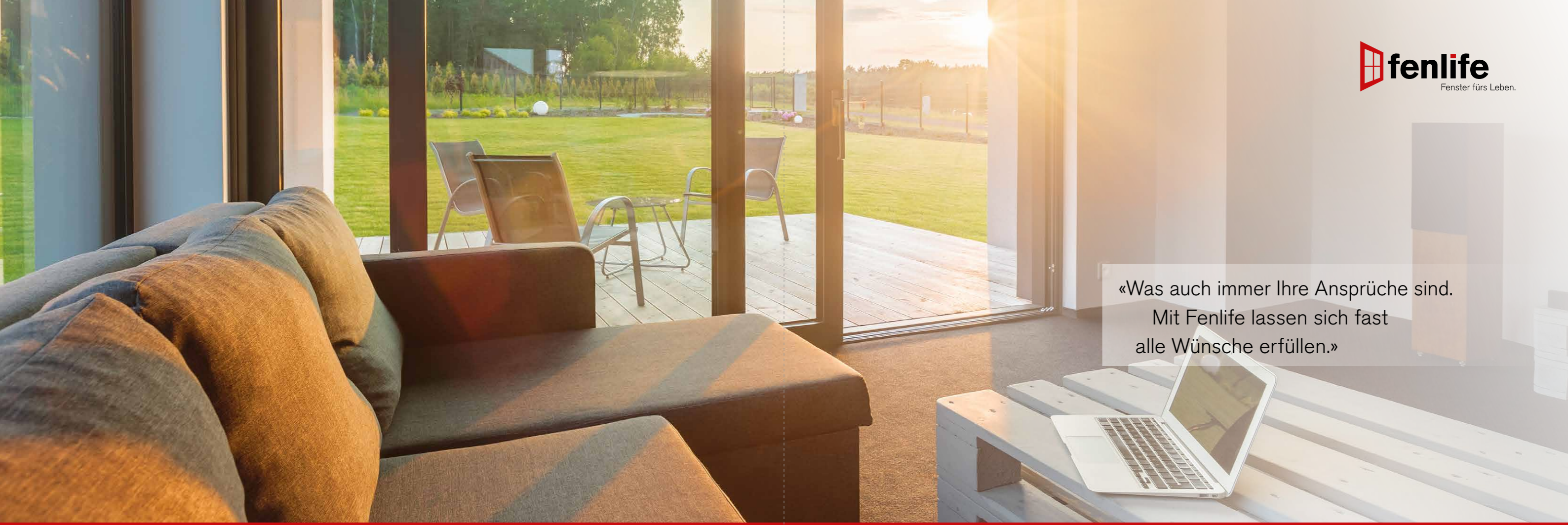
anschluss sorgt für höchsten Wohnkomfort – bei Neubauten genauso wie bei Sanierungen. Fenlife Hebe-Schiebe-Elemente eignen sich besonders gut für grosse, häufig benutzte Türen. Denn sie lassen sich sehr leicht öffnen und sind äusserst robust und unterhaltsarm. Die ohnehin sehr niedrige Bodenschwelle kann auf Wunsch sogar vollständig barrierefrei ausgeführt werden.

### Wie funktioniert?



Dank modernster Beschläge ist die Bedienung unserer Hebe-Schiebe-Elemente sehr einfach. Mit dem Griff wird der Flügel auf die unsichtbaren

Laufrollen angehoben. Geräuscharm kann dieser in jede beliebige Position geschoben und auf Wunsch abgesenkt werden. Im geschlossenen Zustand gewährt unser Dichtungssystem eine optimale Dichtigkeit.



«Was auch immer Ihre Ansprüche sind.  
Mit Fenlife lassen sich fast  
alle Wünsche erfüllen.»

## Die Vorteile im Überblick.



### Optimale Lichtverhältnisse

Fenlife Hebe-Schiebe-Elemente schaffen ein neues Raumgefühl und ermöglichen interessante planerische Perspektiven. Der fast schwellenlose Bodenanschluss bietet höchsten Wohnkomfort und ermöglicht einen optimalen Lichteinfall.



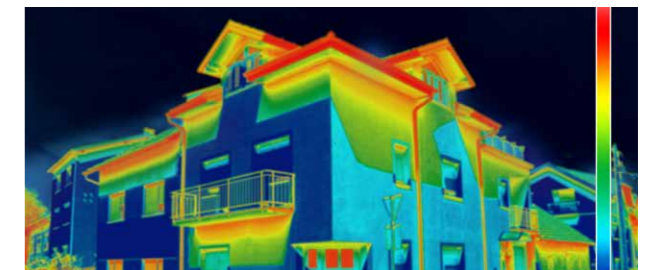
### Robust und dicht

Bei Fenlife werden Bodenschwellen aus glasfaserverstärktem Material eingesetzt. Das macht die ästhetisch ansprechende Schwelle besonders robust und formbeständig. Zusammen mit unserem eigenen Dichtungssystem ermöglicht sie eine gute Wärmedämmung und garantiert eine hohe Luft- und Schlagregendichtigkeit.



### Flexibler Einsatz

Der Name Fenlife steht seit vielen Jahren für innovative und modulare Holz-Metall-Fenstersysteme. Dieses Gedankengut liegt auch den Fenlife Hebe-Schiebe-Elementen zugrunde. Unser oberstes Ziel ist es, möglichst alle Wünsche für Ihr Renovationsobjekt oder Ihren Neubau zu berücksichtigen.



### Energieeffizienz

Die Anforderungen an moderne Fenstersysteme sind sehr hoch. Zu Recht, leisten sie doch einen wichtigen Beitrag an die Gesamtenergiebilanz eines Gebäudes. Fenlife erfüllt bereits von Grund auf hohe Standards. Bei Bedarf machen wir unsere Produkte sogar passivhaustauglich.

«Jedes Fenlife Produkt ist ein Stück Schweizer Qualitätsarbeit und macht ein Leben lang Freude.»

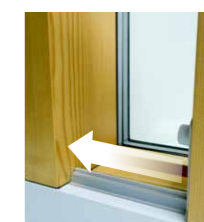
## Die Mehrwerte der Fenlife Hebe-Schiebe-Elemente.

Unsere Hebe-Schiebe-Elemente bringen bereits in der Grundversion hervorragende Eigenschaften mit. Sollten Sie dennoch Zusatzwünsche haben, bieten wir Mehrwerte in verschiedenen Bereichen. Zum Beispiel schwellenlose Übergänge zwischen drinnen und draussen, hochwertige Insektenschutzgitter oder vollautomatische Komfortschliessung.



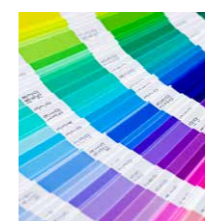
### Blockfutterverglasung

Optimiert den Lichteinfall im Raum und gibt der Hebeschiebetüre ein noch markanteres Aussehen.



### Komfortschliessung

Ermöglicht dank Federunterstützung und Endlagendämpfer müheloses und sicheres Öffnen, Schieben und Schliessen.



### Unbegrenzte Farbwahl

Mögliche Verwendung sämtlicher Farben, die in den RAL- und NCS-Skalen angeboten werden.



### Insektenschutzgitter

Schieberahmenprofil aus Aluminium für einen hochwirksamen Insektenschutz.



### Barrierefreiheit

Voll integrierte Bodenschwellen, die einen stufenlosen Übergang von innen nach aussen ermöglichen.



### Elektronische Bedienung

Einsatz von Hebe-Schiebe-Elementen, die sich per Fernbedienung steuern lassen.

## **Fenlife**

Das sind Fenster fürs Leben.

## **Fenlife**

Das sind Schweizer Qualitätsfenster für alle Bedürfnisse.  
Von Schweizer Unternehmern entwickelt, gebaut und montiert.

## **Fenlife**

Das sind Fenster, die Ihnen einen sichtbaren und fühlbaren Mehrwert bieten. Und Sie zuverlässig vor Einbruch, Lärm, Kälte und Witterung schützen.

**Hell.**

**Sicher.**

**Langlebig.**

### **Fritschi Fensterbau AG**

Grundstrasse 39  
8196 Wil ZH  
Tel. 043 433 33 66  
info@fritschi-fensterbau.ch  
www.fritschi-fensterbau.ch

### **Gebr. Scheiwiller AG**

Kapplerstrasse 51  
9642 Ebnat-Kappel  
Tel. 071 992 66 88  
info@scheiwiller.swiss  
www.scheiwiller.swiss

### **Setz Fensterbau AG**

Schreinerei, Feld 3  
6247 Schötz  
Tel. 041 984 03 03  
info@setzfensterbau.ch  
www.setzfensterbau.ch

### **Stutz Fensterbau-Schreinerei AG**

Vorderdorfstrasse 2  
6288 Schongau  
Tel. 041 917 12 08  
info@fensterstutz.ch  
www.fensterstutz.ch